



ტექნიკური ვასკოლტი

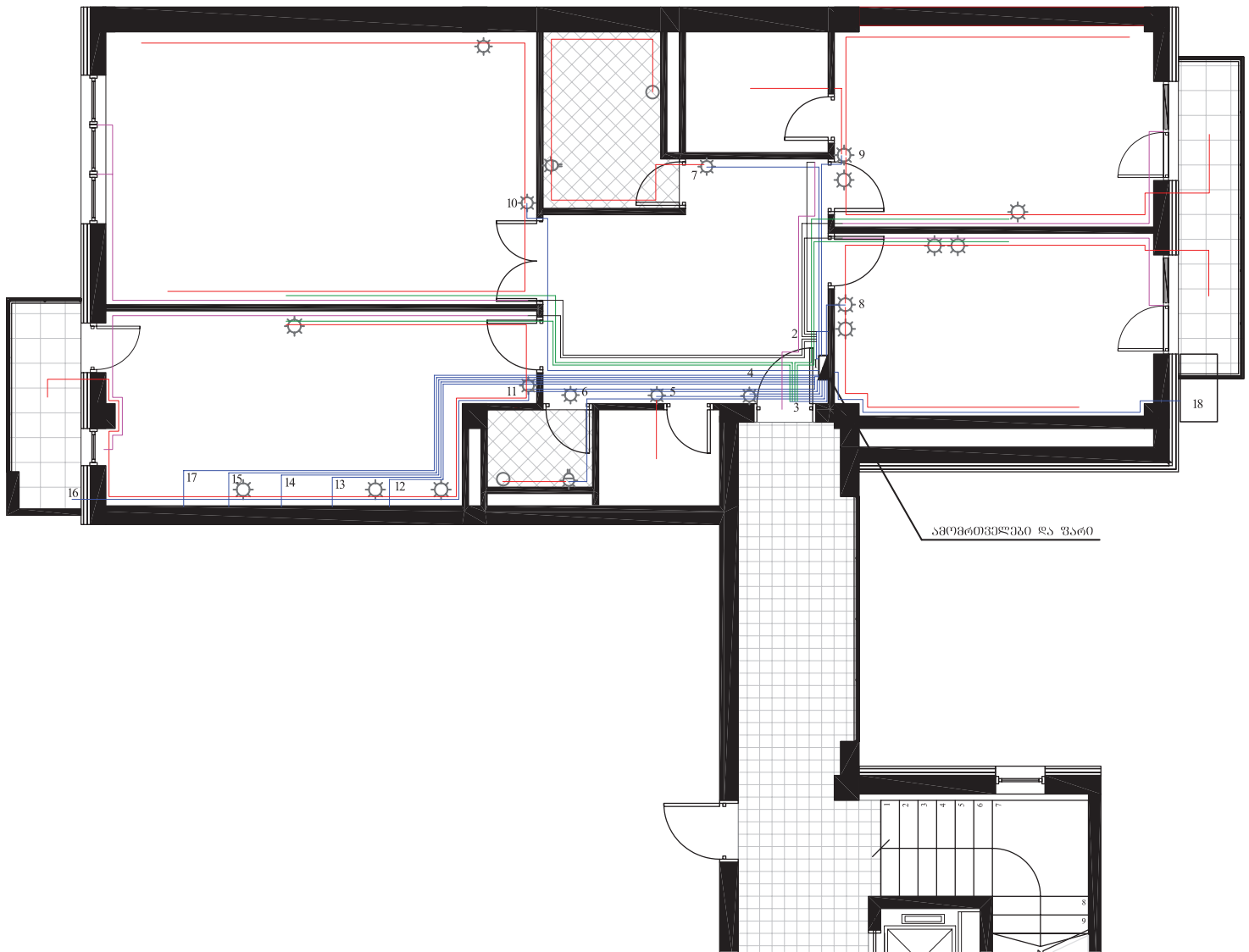
სადარბაზო • 2
ENTRANCE / ПОДЪЕЗД

სართული • 2
FLOOR / ЭТАЖ

ბინა • 9
APARTMENT / КВАРТИРА

Opera
Residence







ელექტრო გაყვანილობა

II სადარბაზო, II სართული, ბინა N9

ბინის საერთო ფართი - 126,5 მ²

პირობითი აღნიშვნები

ძირითადი ქსელი

შილა ქსელი

სიგნალიზაცია

სილქნები

გერკონის ქსელი

1. ამომრთველი	63 Am I კოლუს.	ცენტრ. ძალოვანი
2. ამომრთველი	10 Am I კოლუს.	სიგნალიზაცია
3. ამომრთველი	10 Am I კოლუს.	სილქნები
4. ამომრთველი	16 Am I კოლუს.	შემოსასვლელი
5. ამომრთველი	16 Am I კოლუს.	საკუჭნაო
6. ამომრთველი	20 Am I კოლუს.	პატარა WC
7. ამომრთველი	16 Am I კოლუს.	დიდი WC
8. ამომრთველი	16 Am I კოლუს.	საძინებელი
9. ამომრთველი	16 Am I კოლუს.	საძინებელი
10. ამომრთველი	16 Am I კოლუს.	დიდი ოთახი
11. ამომრთველი	16 Am I კოლუს.	სამზარეულო
12. ამომრთველი	20 Am I კოლუს.	სამზ. როგები h=1.10
13. ამომრთველი	20 Am I კოლუს.	სამზ. როგები მაცივრის
14. ამომრთველი	20 Am I კოლუს.	სამზ. როგები ჭურჭლის სარეცხი
15. ამომრთველი	20 Am I კოლუს.	სამზ. როგები ჭურჭლის სარეცხი
16. ამომრთველი	20 Am I კოლუს.	ქვაბი
17. ამომრთველი	25 Am I კოლუს.	სამზ. გაგჟურა
18. ამომრთველი	25 Am I კოლუს.	კონდიციონერი

- სუსტი დენების ელექტროსადენი გადის ჭერიდან 20 სმ - ში - UTP (H-10 სმ)
- ელექტროსადენი გადის ჭერიდან 50 სმ - ში - UTP (H-20 სმ)

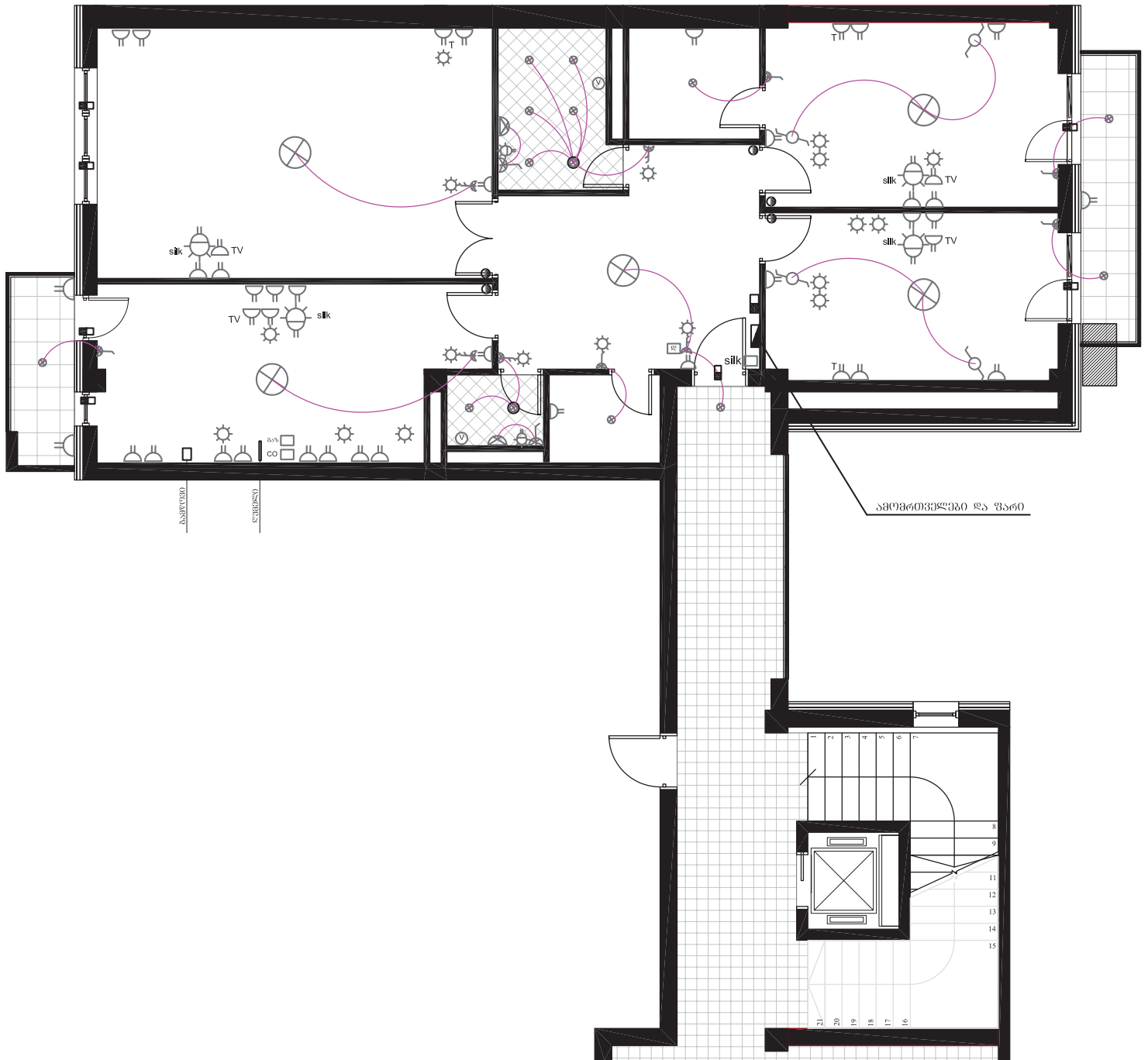
- Low - power electrical cables are allocated above ceiling in 20 cm UTP (H-10 cm)
- Electrical cables are allocated above ceiling in 50 cm UTP (H-20 cm)

- Слаботочные электрокабеля проходят под потолком на расстоянии 20 см.
- Электропроводка проходит под потолком на расстоянии 50 см.



რეკომენდაცია!

- გთხოვთ იყოთ ყურადღებით, რათა ზემოთ აღნიშნულ მონაკვეთებში არ მოხდეს ჰორიზონტალურად ჩამოსაკიდი საგნების მონტაჟი.
- Please be careful! We recommend to avoid installment of any items horizontally on the above mentioned area.
- Будьте внимательны! На вышеуказанных участках не монтировать по горизонтали никакие предметы.



სახლი ოპერასთან

OPERA RESIDENCE

ელექტრო ფურნიტურა

II სადარბაზო, II სართული, ბინა N9

ბინის საერთო ფართი - 126,5 მ²

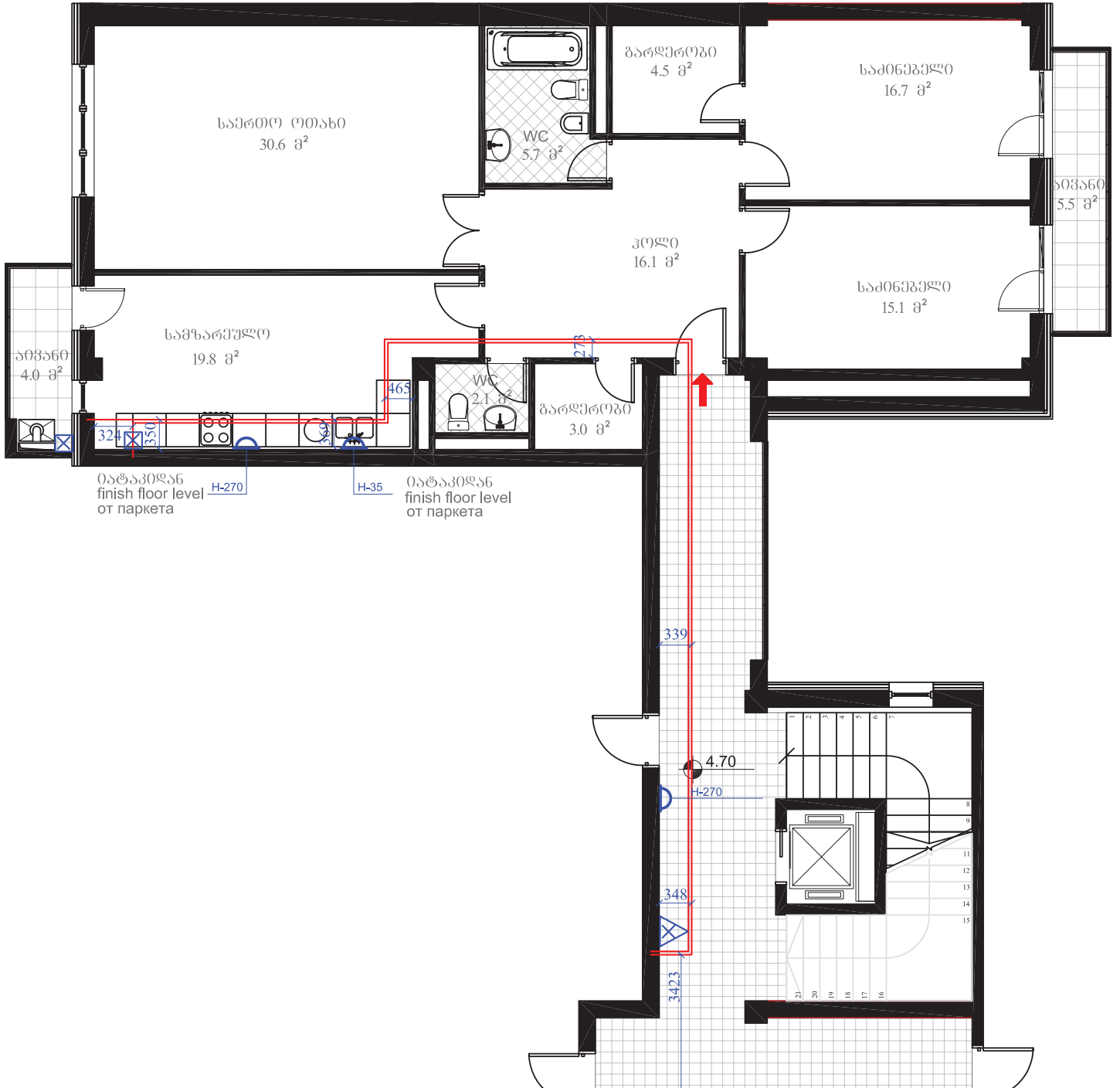
პირობითი აღნიშვნები

	ამომრთველი და ფარი MOELLER / GERMANY		ერთკლავიანი ჩამრთველი LEGRENT / FRANCE		აივნის სანათი LED C4 / SPAIN
	როზეტი LEGRENT / FRANCE		ორკლავიანი ჩამრთველი LEGRENT / FRANCE		სიგნალიზაციის ყუთი GENERAL ELECTRIC / USA
	როზეტი აივნის IP 44 LEGRENT / FRANCE		ბრა		სიგნალიზაციის დემპტორი სიგნალიზაციის ყუთი
	როზეტი ნიჰარის IP 55 LEGRENT / FRANCE		სანათი		გერმონი HONEYWELL / USA
	როზეტის ღრმა ბულბი F-TRONIC / GERMANY		სამზარეულოს ნერტილოვანი სანათი UNOLUX / EU		ვენტილატორი VITEK / UKRAINE
	ტელეფონი - UTP 5e		სამზარეულოს დიდი ნერტილოვანი სანათი UNOLUX / EU		ელექტრო სადენი DRAGA / CZECH REPUBLIC
	ტელევიზია - UTP 5e		სანაპანძის ნერტილოვანი სანათი OPPLE / CHINA		კომპიუტერული სადენი UTP CABLE CAT 5e ELAN / ITALY
	სილქების სვინი D-LINK / TAIWAN		სანაპანძის დიდი ნერტილოვანი სანათი OPPLE / CHINA		დომოფონის შიდა ბლოკი KOCOM / SOUTH KOREA
	გამანაწილებელი კოლოფი F-TRONIC / GERMANY		სადარბაზოს სანათი OPPLE / CHINA		
	რევერსული ჩამრთველი LEGRENT / FRANCE				

- ელექტრობის როზეტი მოწყობილია ხის პარკეტიდან 30 სმ - ში
- ელექტრობის როზეტი სან-კვანძში მოწყობილია იატაკიდან 140 სმ - ში
- ტელეფონის როზეტი მოწყობილია ხის პარკეტიდან 30 სმ - ში
- ტელევიზორის როზეტი მოწყობილია ხის პარკეტიდან 30 სმ - ში
- გამანაწილებელი კოლოფი მოწყობილია ხის პარკეტიდან 240 სმ - ში
- ელექტრობის ჩამრთველი მოწყობილია ხის პარკეტიდან 90 სმ - ში
- Socket installed from parquet flooring on 30 cm
- Socket in WC installed from ceramic tiles on 140 cm
- Phone outlets (socket) installed from parquet flooring on 30 cm
- Antenna outlets (TV Socket) installed from parquet flooring on 30 cm
- Distribution box installed from parquet flooring on 240 cm
- Switch installed from parquet flooring on 90 cm
- Розетка устроена от паркета на высоте 30 см
- Розетка в санузлах устроена от пола на высоте 140 см
- Телефонная розетка устроена от паркета на высоте 30 см
- Телевизионная розетка устроена от паркета на высоте 30 см
- Распределительная коробка устроена от паркета на высоте 240 см
- Включатель устроен от паркета на высоте 90 см

რეკომენდაცია!

- გთხოვთ იყოთ ყურადღებით! გამანაწილებელი კოლოფიდან ელექტრო ფურნიტურამდე (ვერტიკალურად) არ არის რეკომენდირებული კედელზე საგნების და აქსესუარების მონტაჟი.
- Please be careful! We recommend to avoid installment of any items or accessories vertically on the area from distribution box to electricity facilities.
- Будьте внимательны! От распределительной коробки до электрических фурнитур (розеток, включателей) по вертикали не монтировать не какие конструкции.



სახლი ოპერასთან

OPERA RESIDENCE

გაზგაყვანილობა

II სადარბაზო, II სართული, ბინა N9

ბინის საერთო ფართი - 126,5 მ²

პირობითი აღნიშვნები

გაზსადგმის მილი

George Fisher ALUPEX (შვეიცარია)



თერმომოქვანტილი

George Fisher ALUPEX (შვეიცარია)



ანალიზატორი

SEITRON metan CO (იტალია)



გაზსტოპი

George Fisher PIPE LIFE (შვეიცარია)

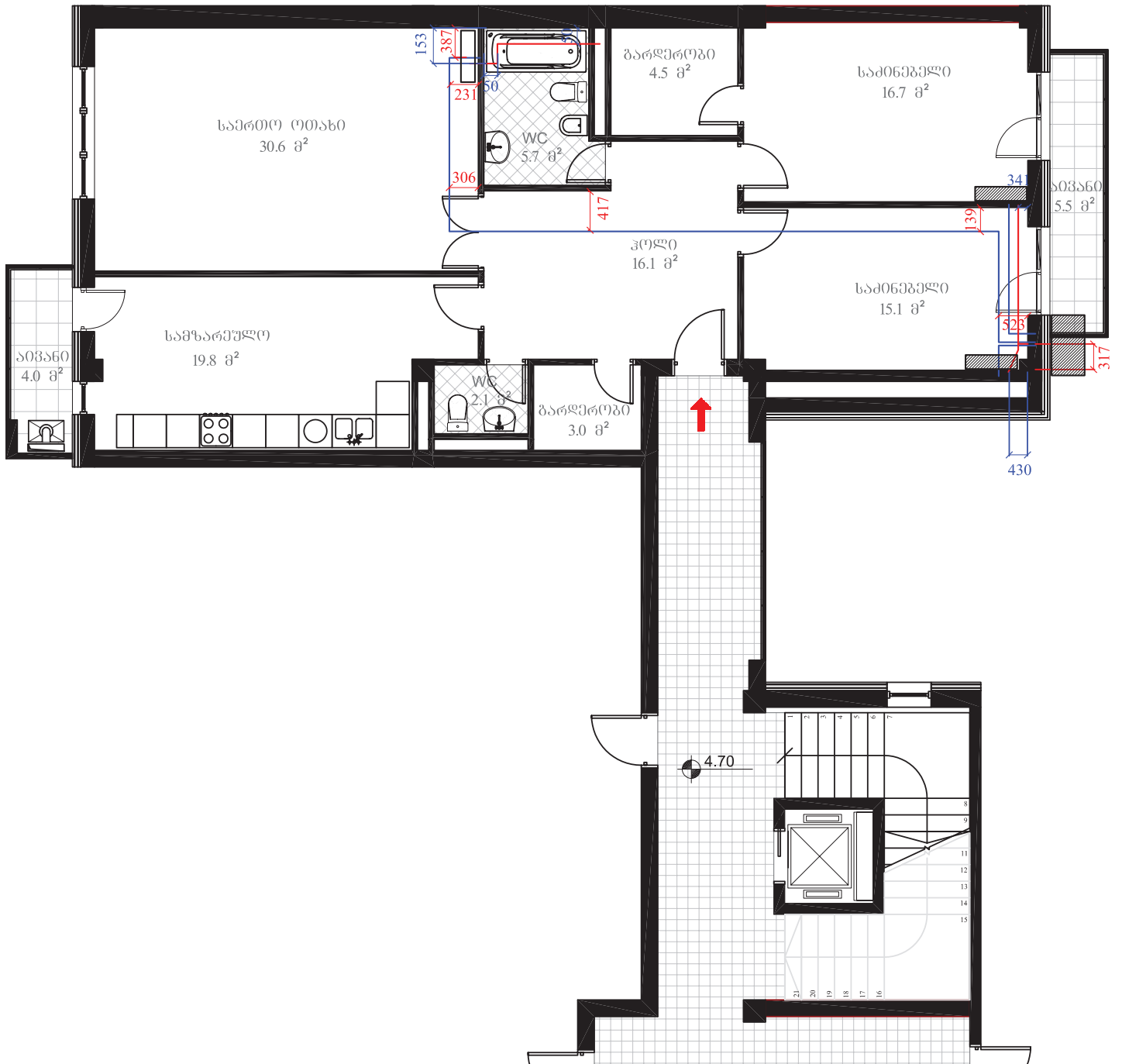


იატაკი - გთხოვთ საყურადღებოდ მიიღოთ იატაკის ქვეშ
ჰორიზონტალურად განლაგებული გაზგაყვანილობის მილები,
რათა არ მოხდეს მათი უნებლიე მექანიკური დაზიანება.

FLOOR - BE CAREFUL TO GAS-SUPPLY SYSTEMS, WHICH ARE
HORIZONTALLY INSTALLED UNDER THE FLOOR, IN ORDER
TO AVOID MECHANICAL DAMAGES.

ПОЛ - ПРОСИМ БЫТЬ ПРЕДЕЛЬНО ВНИМАТЕЛЬНЫМ К
ГАЗОПРОВОДНЫМ ТРУБАМ, ГОРИЗОНТАЛЬНО
ПРОВЕДЕННЫМ ПОД ПОЛОМ, ВО ИЗБЕЖАНИЕ
СЛУЧАЙНОГО МЕХАНИЧЕСКОГО ПОВРЕЖДЕНИЯ.







კონდიციონერება

II სადარბაზო, II სართული, ბინა N9

ბინის საერთო ფართი - 126,5 მ²

პირობითი აღნიშვნები

კონდიციონერების მილი

Tecnogaz (იტალია)



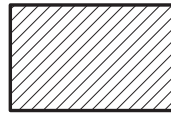
სადრენაჟო მილი

George Fisher (შვეიცარია)



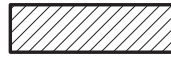
გარე ბლოკი

DAIKIN (ბელგია)



შიდა ბლოკი

DAIKIN (ბელგია)



კედელი - კონდიციონერების შიდა ბლოკის ვერტიკალური მიმართულებით აკრძალულია კედლის გახვრება დაზიანება: კერძოდ აკრძალულია თაროების, ბრების, სურათების მიმაგრება.

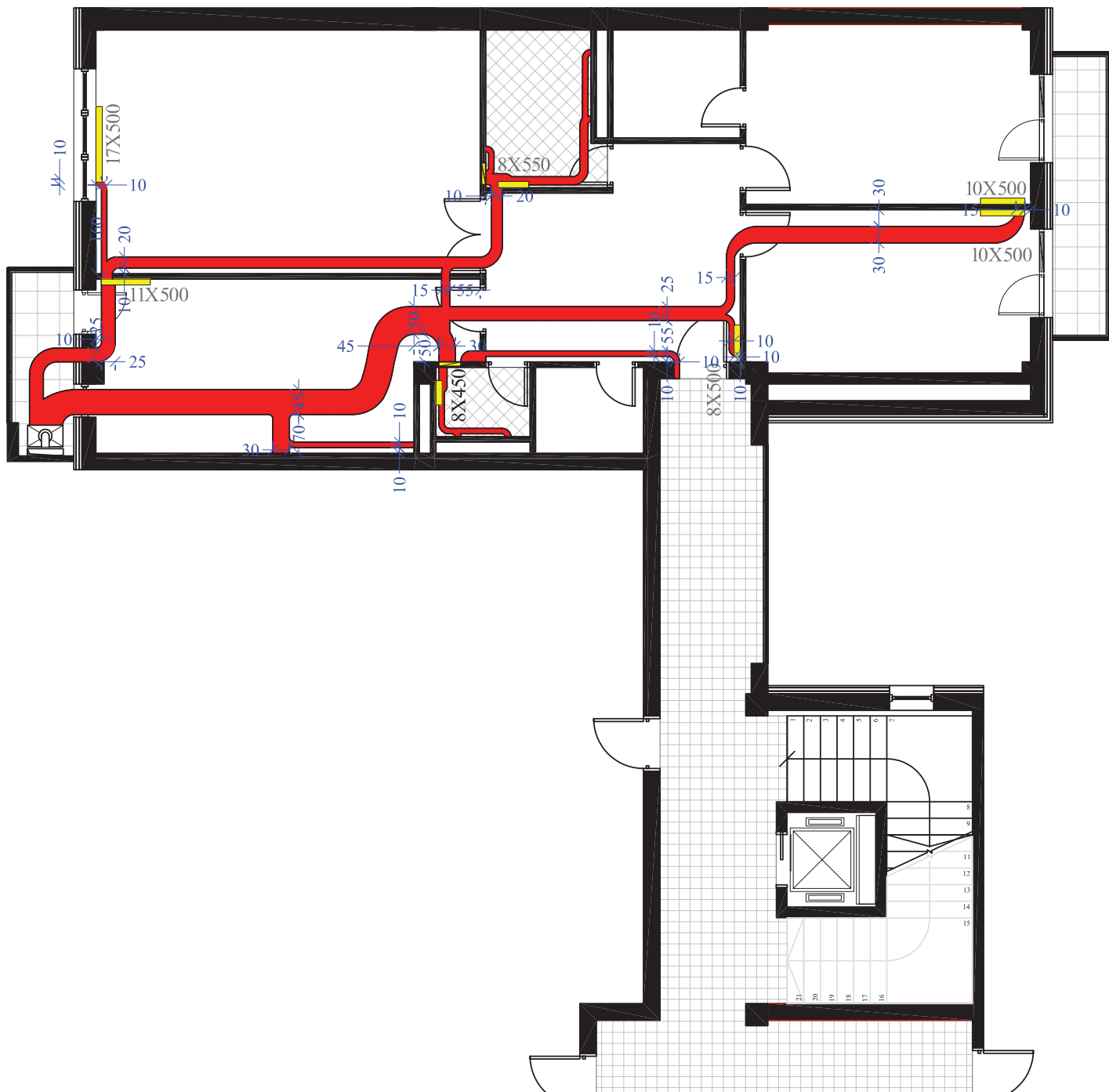
WALL - DO NOT DRILL AND DAMAGE THE WALL IN A VERTICAL DIRECTION FROM THE INNER BLOCK OF CONDITIONING: IN PARTICULAR, NO HANG SHELVES, SCONCES, AND PHOTOS.

СТЕНА - ЗАПРЕЩЕНО СВЕРЛИТЬ И ПОВРЕЖДАТЬ СТЕНУ В ВЕРТИКАЛЬНОМ НАПРАВЛЕНИИ ОТ ВНУТРЕННЕГО БЛОКА КОНДИЦИОНИРОВАНИЯ: В ЧАСТНОСТИ, ЗАПРЕЩЕНО ВЕШАТЬ ПОЛКИ, БРА И ФОТОГРАФИИ.

იაბაკი - გთხოვთ საყურადღებოდ მიიღოთ იაბაკის ქვეშ ჰორიზონტალურად განლაგებული კონდიციონერებისა და სადრენაჟო მილები, რათა არ მოხდეს მათი უნებლიე მექანიკური დაზიანება.

FLOOR - BE CAREFUL TO CONDITIONINGS AND DRAIN PIPES, WHICH ARE HORIZONTALLY INSTALLED UNDER THE FLOOR, IN ORDER TO AVOID MECHANICAL DAMAGES.

ПОЛ - ПРОСИМ БЫТЬ ПРЕДЕЛЬНО ВНИМАТЕЛЬНЫМ К КОНДИЦИОНИРОВАНИЯМ И ДРЕНАЖНЫМ ТРУБАМ, ГОРИЗОНТАЛЬНО ПРОВЕДЕННЫМ ПОД ПОЛОМ, ВО ИЗБЕЖАНИЕ СЛУЧАЙНОГО МЕХАНИЧЕСКОГО ПОВРЕЖДЕНИЯ.



სახლი ოპერასთან

OPERA RESIDENCE

თბომაგისტრალი და რადიატორები

II სადარბაზო, II სართული, ბინა N9

ბინის საერთო ფართი - 126,5 მ²

პირობითი აღნიშვნები

თბომაგისტრალი
მეტალოპლასტმასის მილი
VALSIR Pexal (იტალია)



რადიატორი
FONDITAL (იტალია)



ქვაბი
BIASI (იტალია)



იატაკი - გთხოვთ საყურადღებოდ მიიღოთ იატაკის ქვეშ
ჰორიზონტალურად განლაგებული თბომაგისტრალის მილები,
რათა არ მოხდეს მათი უნებლიე მექანიკური დაზიანება.

FLOOR - BE CAREFUL WITH UNDER FLOOR-HEATING INSTALLED,
WHICH ARE HORIZONTALLY LAID UNDER THE FLOOR,
IN ORDER TO AVOID MECHANICAL DAMAGES.

ПОЛ - ПРОСИМ БЫТЬ ПРЕДЕЛЬНО ВНИМАТЕЛЬНЫМ К
ТЕПЛОМАГИСТРАЛЯМ ОТОПЛЕНИЯ, ГОРИЗОНТАЛЬНО
ПРОВЕДЕННЫМ ПОД ПОЛОМ, ВО ИЗБЕЖАНИЕ
СЛУЧАЙНОГО МЕХАНИЧЕСКОГО ПОВРЕЖДЕНИЯ.



მასალების ჩამონათვალი	მწამლებელი	ქვეყანა
ფასადი		
თბოაბიზოლიაციო მასალა (ნატურალური ქვა-ბამბა)	CAPAROL	გერმანია
ნანო ტექნოლოგიებით დამუშავებული ბუნებრივი გრანიტი (მოპირკეთება)	Baltic Brown	ფინეთი
	Giallo Venezia	ბრაზილია
წყალგაყვანილობა		
ცენტრალური დგარები	George Fischer	შვეიცარია
შიდა დაქსელვა	Valsir	იტალია
გამომარაგება		
ცენტრალური დგარები	George Fischer	შვეიცარია
შიდა დაქსელვა	Alupex	შვეიცარია
ანალიზატორები და თერმორეგულიატორები	George Fischer	შვეიცარია
ელექტრომომარაგება		
ელექტროსადენები	DRAKA	ჩეხეთი
ფურნიტურა	Legrand	საფრანგეთი
გათბობა-ცხელი წყლის სისტემა		
ქვაბი	Biasi	იტალია
სექციური რადიატორები	Fondital	იტალია
კონდიციონერები — მულტი-სპლიტ სისტემა (მთელი ბინის გაგრილება - გათბობა)	Daikin	ბელგია
შესასვლელი კარი	2.5მმ ლითონის ფირფიტები ორივე მხარეს + მდფ ფირფიტები	საქართველო
ბრონირებული საკეტი	Motura	იტალია
გარე კარ-ფანჯარა (ორმაგი მინა-პაკეტი)	ნატურალური ხე — ლარიქსი (ლისტენიცა)	საქართველო (კომპანია "ვუდსერვისი")
შიდა კარი	დაშპონილი მდფ	საქართველო (კომპანია "შნო")
კედლები	მაღალხარისხიანი ანტიალერგიული საღებავები — CAPAROL	გერმანია
იატაკი (ძირითადი ოთახები)	მასიური ხის ("ბრაზილიური მუხა") ნატურალური პარკეტი — TAUARI (92X12.5X1.8cm)	ბრაზილია
კერამიკული ფილები	Ape Ceramica, Prissmacer, Keros Ceramica, Grespania, Unodefasa	ესპანეთი, იტალია
სამზარეულო ავეჯი	ARAN	იტალია
ჩაშენებული საყოფაცხოვრებო ტექნიკა		
მაცივარი	Franke	შვეიცარია
გამქურა		
გამწოვი		
სარეცხი მანქანა		
ჭურჭლის სარეცხი მანქანა		
ნიჟარა		
წყალშემრევი		
სველი წერტილი		
უნიტაზი	IDO	ფინეთი
ნიჟარა		
საშხაპე/აბაზანა		
წყალშემრევი ნიჟარისათვის	Grohe	გერმანია
წყალშემრევი აბაზანისათვის		
ფურნიტურა და განათება (ჭერი)	Massive	ბელგია
სუსტი დენები		
სიგნალიზაცია	General Electric	ისრაელი
ინტერნეტი	ოპტიკურ-ბოჭკოვანი კაბელი (პროვაიდერი - "სილქნეტი")	
ტელეფონი		
ტელევიზია		
ვიდეოფონი	Pelco	აშშ
ლიფტები	OTIS	საფრანგეთი (სრული კომპლექტაცია)

შენიშვნა — ყველა მასალა სერთიფიცირებულია და დამატებით, რაც მათგანს გააჩნია ლაბორატორიული დასკვნა საჭიროებისამებრ.

List of Materials	Producer	Country
Façade		
Whole facade thermoinsulation:natural stone-wool warming	CAPAROL	Germany
Naturale Granite processed by Nanotechnology	Baltic Brown	Finland
	Giallo Venezia	Brazil
Water supply sewerage system		
Standpipes	George Fischer	Swiss
Internal wiring	Valsir	Italy
Gas supply		
Standpipes	George Fischer	Swiss
Gas pipes	Alupex	Swiss
Analyzers and thermoregulation	George Fischer	Swiss
Electricity Supply		
Electricity wiring cables	DRAKA	Czech Republic
Accessories (switches)	Legrand	France
Heating-Boiling System		
Boiler	Biasi	Italy
Sectional panels	Fondital	Italy
Air conditioning - multi-split system in whole apartment	Daikin	Belgium
Entrance door	2.5mm iron slices + MDF slices	Georgia
Armored locker	Motura	Italy
Double glazed outside wooden doors & windows	LARIX (as called "Listvnitsa").	Georgia (Company "WOOD SERVICE")
Modern design inside doors	Polished MDF	Georgia (Company "SHNO")
Walls	High quality anallergic painting - CAPAROL	Germany
Floor tiles	Natural "Brazilian oak" wooden floor - TAUARI (size: 92X12.5X1.8cm)	Brazil
Ceramic tiles	Ape Ceramica, Prissmacer, Keros Ceramica, Grespania, Unodefasa	Spain, Italy
Kitchen furniture	ARAN	Italy
Inbuilt household appliances		
Refrigerator	Franke	Switzerland
Gas oven		
Infusion		
Washing machine		
Dishwasher		
Washbasin		
Mixer		
WC		
Closet basin	IDO	Finland
Washbasin		
Shower cabin / tank		
Mixer for washbasin	Grohe	Germany
Mixer for shower cabin / tank		
Ceiling lightening appliances	Massive	Belgium
Low-voltage sector		
Alarm-security system	General Electric	Israel
Internet	Optic-fiber communication - Provider SILKNET	
Telephone cables		
TV		
Videophone	Pelco	USA
Elevators	OTIS	France

NOTE: All used materials are tested in laboratories and attached with internationally recognized high quality production certificates upon necessity.

Наименование материалов	Производитель	Страна
ФАСАД		
Теплоизоляционный материал (каменная вата)	CAPAROL	Германия
Природный гранит (облицовка)	Baltic Brown	Финляндия
	Giallo Venezia	Бразилия
ВОДОСНАБЖЕНИЕ		
Центральные стояки	George Fischer	Швейцария
Внутренняя проводка	Valsir	Италия
ГАЗОСНАБЖЕНИЕ		
Центральные стояки	George Fischer	Швейцария
Внутренняя проводка	Alupex	Швейцария
Анализаторы и терморегуляторы	George Fischer	Швейцария
ЭЛЕКТРОСНАБЖЕНИЕ		
Электропровода	DRAKA	Чехия
Фурнитура	Legrand	Франция
СИСТЕМА ОТОПЛЕНИЯ И ГОРЯЧЕЙ ВОДЫ		
Котел	Biasi	Италия
Секционные радиаторы	Fondital	Италия
КОНДИЦИОНИРОВАНИЕ - мульти-сплит система (отопление/охлаждение полной квартиры)	Daikin	Бельгия
ВХОДНЫЕ ДВЕРИ	2.5мм стальные пластинки с двух сторон + пластинки из МДФ	Грузия
Бронированный замок	Motura	Италия
Наружные двери/окна (с двойным стеклопакетом)	Натуральное дерево - Ларикс (Лиственница)	
Внутренние двери	Шпонированный МДФ	Грузия (компания "ШНО")
СТЕНЫ	Высококачественная антиаллергическая краска - CAPAROL	Германия
ПОЛ (ОСНОВНЫЕ КОМНАТЫ)	Массивный паркет из "Бразильского Дуба" – TAUARI (92X12.5X1.8cm)	Бразилия
КЕРАМИЧЕСКИЕ ПЛИТЫ	Ape Ceramica, Prissmacer, Keros Ceramica, Grespania, Unodefasa	Испания, Италия
КУХОННАЯ СТЕНКА	ARAN	Италия
ВСТРОЕННАЯ БЫТОВАЯ ТЕХНИКА		
Холодильник	Franke	Швейцария
Газовая плита		
Вытяжка		
Стиральная машина		
Посудомойка		
Раковина		
Смесители		
САМУЗЛЫ		
Унитаз	IDO	Финляндия
Раковина		
Ванна/буш-кабина		
Смеситель (для раковины)	Grohe	Германия
Смеситель (душ-кабина)		
Фурнитура и освящение (потолок)	Massive	Бельгия
СЛАБОТОЧНОЕ ХОЗЯЙСТВО		
Сигнализация	General Electric	Израиль
Интернет	Опτικο-волоконный кабель (провайдер - "Силкнет")	
Телефон		
Телевидение		
Видеофон	Pelco	США
ЛИФТЫ	OTIS	Франция (полная комплектация)

ПРИМЕЧАНИЕ - все материалы сертифицированы и дополнительно, ряд материалов имеет лабораторные заключения по необходимости

რეკომენდაცია

საცხოვრებელ ბინებში პარკეტის ექსპლუატაციის შესახებ:

იმის გათვალისწინებით, რომ ხე, როგორც ბუნებრივი მასალა, ექსპლუატაციისას განაგრძობს „მუშაობას“ გვსურს შემოგთავაზოთ რჩევები მის მოვლასთან დაკავშირებით:

- პარკეტის ფიცრების სეზონური შევიწროვებისა და გაფართოვების ზემოქმედების ეფექტის შესამცირებლად ბინაში აუცილებელია ტენიანობის დონის შენარჩუნება 45–60% ფარგლებში, ხოლო ტემპერატურის — 18–23°C ფარგლებში, მთელი წლის განმავლობაში. ბინაში ჰაერის შეფარდებითი ტენიანობის მკვეთრი ცვლილებების შემთხვევაში (ზამთარში 35% ნაკლებად ან 70%—ზე მეტად ზაფხულში) შესაძლოა ფიცრებს შორის გაჩნდეს ნაპრალები. მსგავს შემთხვევაში, არასათანადო ექსპლუატაციის და მოვლის ინსტრუქციების უგულებელყოფის შედეგად გაჩენილ დეფექტებზე კომპანია არ იქნება პასუხისმგებელი;
- გაითვალისწინეთ, რომ დაზიანებებზე, რომლებიც გამოწვეულია დარტყმებით, გადაჭარბებული წმენდით, ბუნებრივი ცვეთით და ა.შ კომპანია იხსნის პასუხისმგებლობას;
- ასევე, გთხოვთ თავი შეიკავოთ კომპანია „აიდეკოს“ წარმომადგენლის მიერ ბინის დათვლიერებამდე და მიღება—ჩაბარების აქტის გაფორმებამდე ნებისმიერი გარემონტების, აღდგენის ან გაპრაილების მცდელობისაგან, რადგან ამ შემთხვევაში კომპანია არ იქნება პასუხისმგებელი შესაძლო დეფექტებზე.

RECOMMENDATION

ON WOOD FLOORING MAINTENANCE IN APARTMENTS:

Taking into consideration that wood as a natural material continues to “work” during exploitation we recommend following caring instructions:

- To limit seasonal temperature volatility effects - widening or shrinkage of wood flooring, normal interior environmental conditions must be maintained. Normal interior environmental conditions mean humidity of 45% -60% and temperature 18-23°C year round. In case of humidity discrepancies (less than 35% in winter and more than 70% in summer) there is a risk that cracks will appear between wood floor boards. Company is not responsible for any damages resulting from failure to follow maintenance procedures.
- Please, consider that for any damages caused by stroke, excessive cleaning and natural wear and tear company will not take responsibility.
- Also, please avoid renovation, restoring and polishing of wooden flooring until IDECO representative will not finally observe apartment and assign hand over document with an owner.

РЕКОМЕНДАЦИЯ

ПО ЭКСПЛУАТАЦИИ ПАРКЕТА В ЖИЛЫХ КВАРТИРАХ:

Поскольку дерево как природный материал при эксплуатации продолжает «работать», хотим предложить советы касательно ухода за паркетом:

- Для уменьшения эффекта сезонного сужения и расширения, в квартире необходимо поддерживать влажность 45-60% и температуру 18-23°C круглый год. В случае резких перепадов относительной влажности воздуха в квартире (менее 35% зимой или более 70% летом) между досками могут появиться зазоры. В таких случаях компания снимает с себя обязанности. А также, гарантия не распространяется на дефекты, причинами которых являются ненадлежащий уход или несоблюдение инструкций по уходу.
- Просим усмотреть, что компания снимает с себя обязанности касательно повреждений, которые вызваны ударами, чрезмерным трением, естественным износом и т.д.
- Просим воздержаться от любых попыток отремонтировать, восстановить или перешлифовать паркетный пол до осмотра специалистом компании «АИДЕКО» и до оформления акта приема и сдачи. Компания снимает с себя обязанности касательно дефектов, появившихся в таких случаях.

IDECO

თბილისი, მარი ბროსეს ქ. №2
2 Marie Brosset str. Tbilisi
Тбилиси, ул. Мари Броссе №2
Tel.: +995 322 998 588
+995 555 553 533

www.ideco.ge