



ტექნიკური ვასკორტი

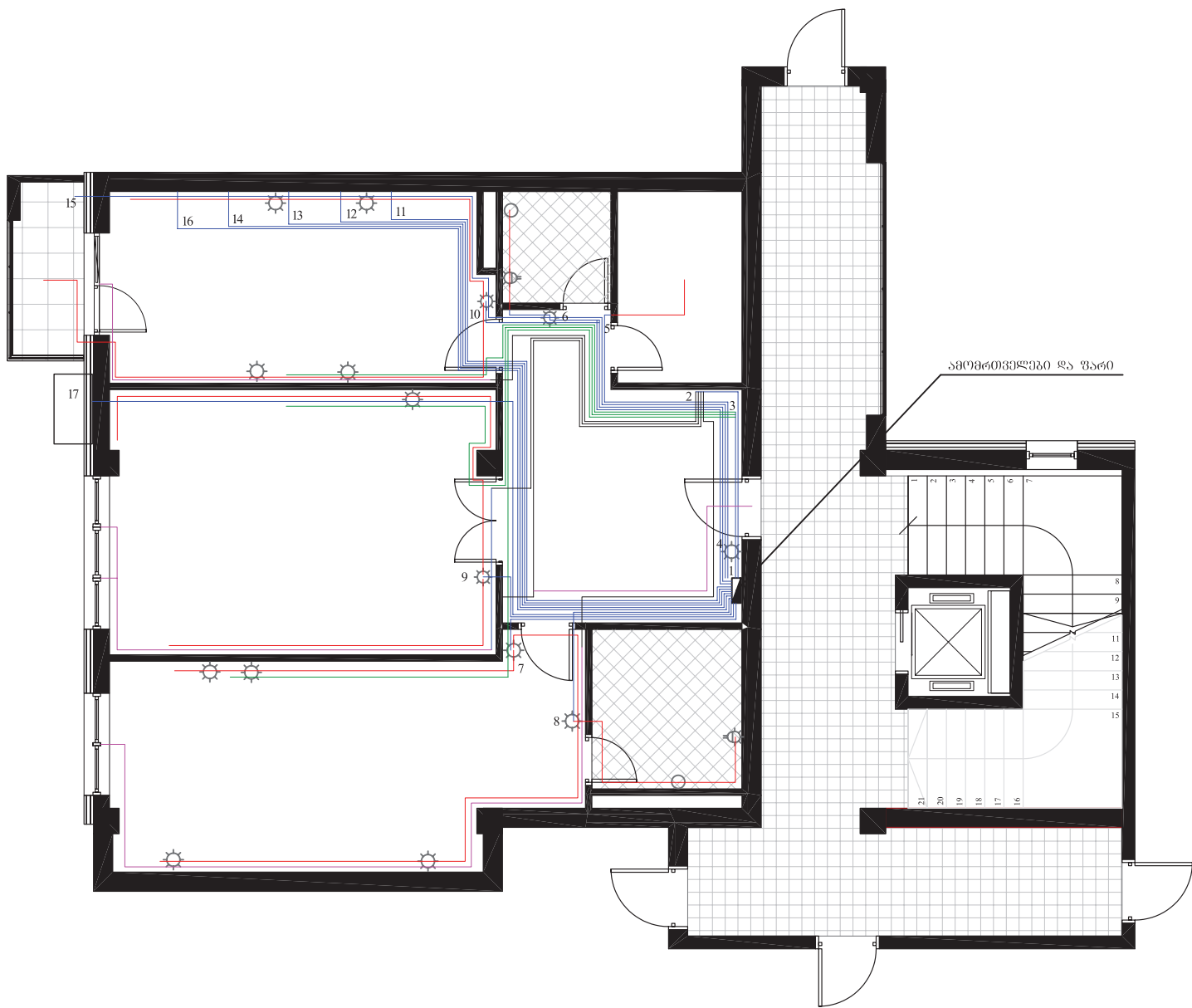
სადარბაზო • 2  
ENTRANCE / ПОДЪЕЗД

სართული • 4  
FLOOR / ЭТАЖ

ბინა • 20  
APARTMENT / КВАРТИРА

Opera  
Residence





# ელექტრო გაყვანილობა

II საღარბაზო, IV სართული, ბინა N20

ბინის საერთო ფართი - 103,2 მ<sup>2</sup>

## პირობითი აღნიშვნები

ძირითადი ქსელი

შიდა ქსელი

სიგნალიზაცია

სილქნები

გერკონის ქსელი

1. ამომრთველი	63 Am II პოლუს.	ცენტრ. ძალოვანი
2. ამომრთველი	10 Am I პოლუს.	სიგნალიზაცია
3. ამომრთველი	10 Am I პოლუს.	სილქნები
4. ამომრთველი	16 Am I პოლუს.	შემოსასვლელი
5. ამომრთველი	16 Am I პოლუს.	საკუჭნაო
6. ამომრთველი	16 Am I პოლუს.	პატარა WC
7. ამომრთველი	16 Am I პოლუს.	საძინებელი
8. ამომრთველი	16 Am I პოლუს.	WC საძინებელში
9. ამომრთველი	16 Am I პოლუს.	დიდი ოთახი
10. ამომრთველი	16 Am I პოლუს.	სამზარეულო
11. ამომრთველი	20 Am I პოლუს.	სამზ. როგები h=1.10
12. ამომრთველი	20 Am I პოლუს.	სამზ. როგები მაცივრის
13. ამომრთველი	20 Am I პოლუს.	სამზ. როგები ჭურჭლის სარეცხი
14. ამომრთველი	20 Am I პოლუს.	სამზ. როგები სარეცხი მანქანა
15. ამომრთველი	20 Am I პოლუს.	ქვაბი
16. ამომრთველი	25 Am I პოლუს.	სამზ. გაზქურა
17. ამომრთველი	25 Am I პოლუს.	კონდიციონერი

- სუსტი დენების ელექტროსადენი გადის ჭერიდან 20 სმ - ში - UTP (H-10 სმ)
- ელექტროსადენი გადის ჭერიდან 50 სმ - ში - UTP (H-20 სმ)

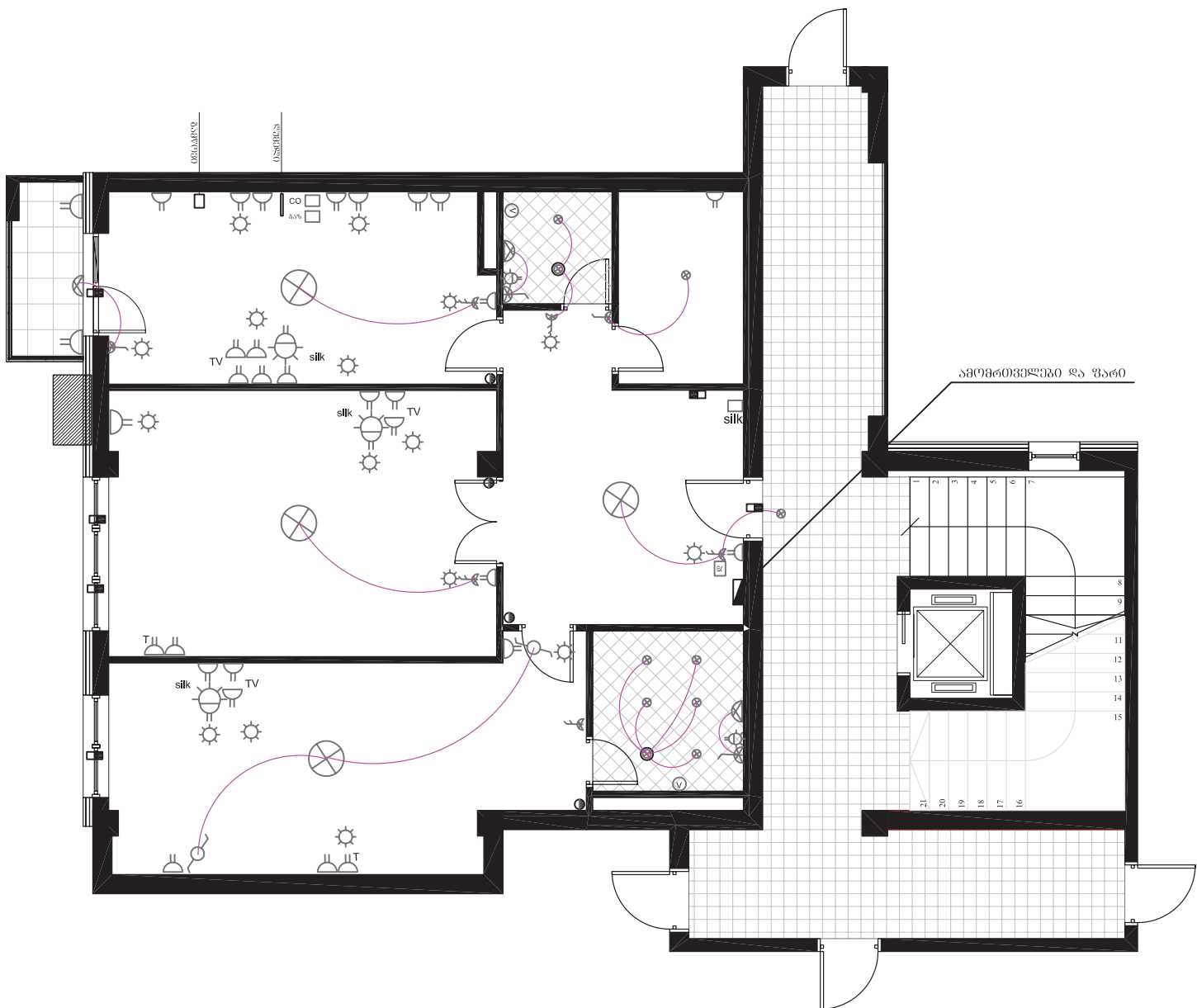
- Low - power electrical cables are allocated above ceiling in 20 cm UTP (H-10 cm)
- Electrical cables are allocated above ceiling in 50 cm UTP (H-20 cm)

- Слаботочные электрокабеля проходят под потолком на расстоянии 20 см.
- Электропроводка проходит под потолком на расстоянии 50 см.



## რეკომენდაცია!

- გთხოვთ იყოთ ყურადღებით, რათა ზემოთ აღნიშნულ მონაკვეთებში არ მოხდეს ჰორიზონტალურად ჩამოსაკიდი საგნების მონტაჟი.
- Please be careful! We recommend to avoid installment of any items horizontally on the above mentioned area.
- Будьте внимательны! На вышеуказанных участках не монтировать по горизонтали никакие предметы.



## ელექტრო ფურნიტურა

**II სადარბაზო, IV სართული, ბინა N20**

ბინის საერთო ფართი - 103,2 მ<sup>2</sup>

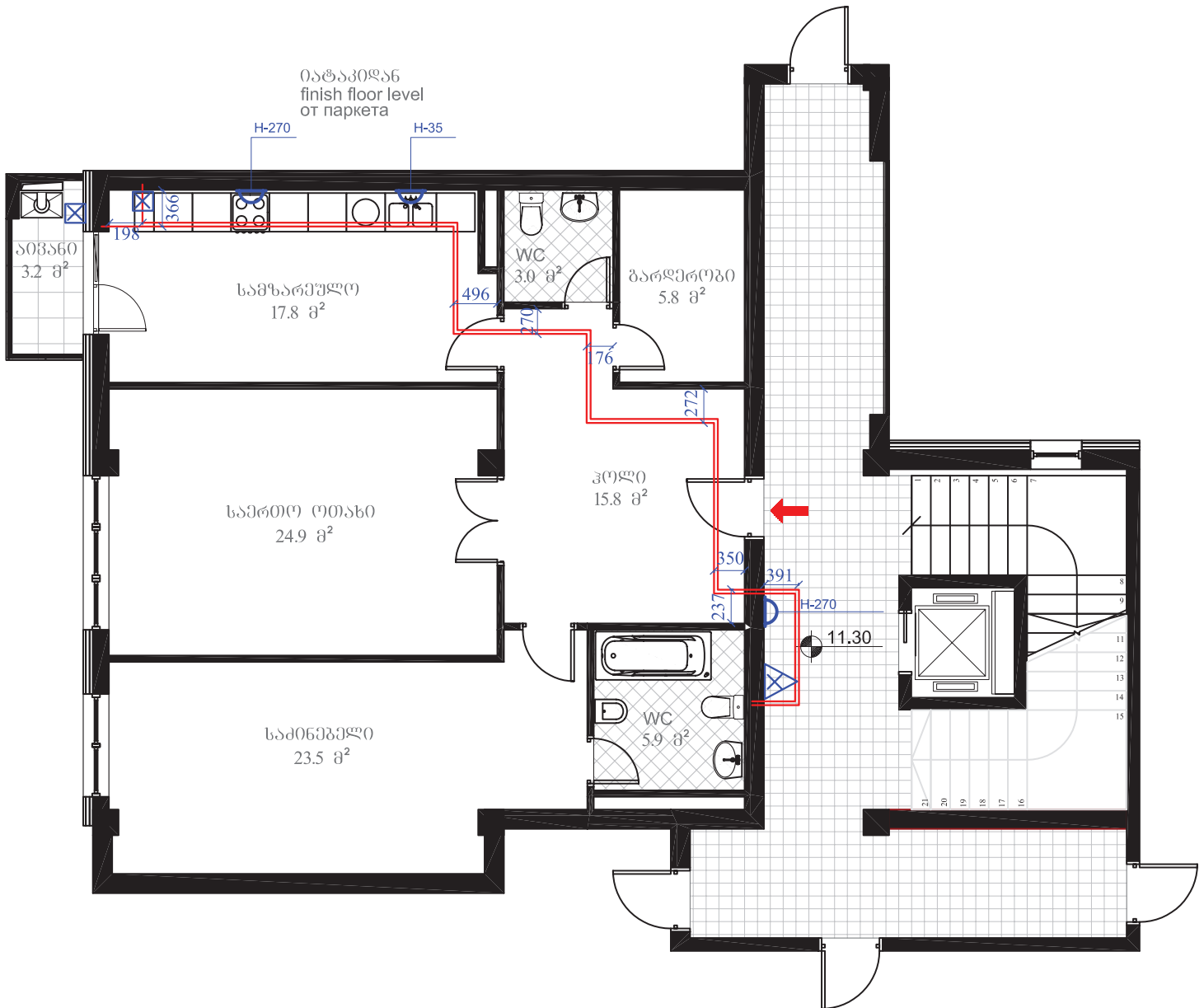
### პირობითი აღნიშვნები

 ამოერთველი და ფარი MOELLER / GERMANY როზეტი LEGRENT / FRANCE როზეტი აივნის IP 44 LEGRENT / FRANCE როზეტი ნიჟარის IP 55 LEGRENT / FRANCE როზეტის ღრმა ბუდე F-TRONIC / GERMANY   ტელეფონი - UTP 5e  ტელევიზია - UTP 5e  სილქის სერვისი D-LINK / TAIWAN  გამანაწილებელი კოლოფი F-TRONIC / GERMANY  რევერსული ჩამრთველი LEGRENT / FRANCE	 ერთკლავიანი ჩამრთველი LEGRENT / FRANCE  ორკლავიანი ჩამრთველი LEGRENT / FRANCE  ბრა  სანათი  სამზარეულოს წერტილოვანი სანათი UNOLUX / EU  სამზარეულოს დიდი წერტილოვანი სანათი UNOLUX / EU  სანკვანძის წერტილოვანი სანათი OPPLE / CHINA  სანკვანძის დიდი წერტილოვანი სანათი OPPLE / CHINA  სადარბაზოს სანათი OPPLE / CHINA	 აივნის სანათი LEDC4 / SPAIN  სიგნალიზაციის ყუთი GENERAL ELECTRIC / USA  სიგნალიზაციის დამატური სიგნალიზაციის ყუთი  გერკონი HONEYWELL / USA  ვენტილატორი VITEK / UKRAINE  ელექტრო სადენი DRAGA / CZECH REPUBLIC  კომპიუტერული სადენი UTP CABLE CAT 5e ELAN / ITALY  დომოფონის შიდა ბლოკი KOCOM / SOUTH KOREA
--	---	--

- |  |  |   |
|--|--|---|
| <ul style="list-style-type: none"> <li>• ელექტრობის როზეტი მოწყობილია ხის პარკეტიდან 30 სმ - ში</li> <li>• ელექტრობის როზეტი სან-კვანძში მოწყობილია იატაკიდან 140 სმ - ში</li> <li>• ტელეფონის როზეტი მოწყობილია ხის პარკეტიდან 30 სმ - ში</li> <li>• ტელევიზორის როზეტი მოწყობილია ხის პარკეტიდან 30 სმ - ში</li> <li>• გამანაწილებელი კოლოფი მოწყობილია ხის პარკეტიდან 240 სმ - ში</li> <li>• ელექტრობის ჩამრთველი მოწყობილია ხის პარკეტიდან 90 სმ - ში</li> </ul> | <ul style="list-style-type: none"> <li>• Socket installed from parquet flooring on 30 cm</li> <li>• Socket in WC installed from ceramic tiles on 140 cm</li> <li>• Phone outlets (socket) installed from parquet flooring on 30 cm</li> <li>• Antenna outlets (TV Socket) installed from parquet flooring on 30 cm</li> <li>• Distribution box installed from parquet flooring on 240 cm</li> <li>• Switch installed from parquet flooring on 90 cm</li> </ul> | <ul style="list-style-type: none"> <li>• Розетка устроена от паркета на высоте 30 см</li> <li>• Розетка в санузлах устроена от пола на высоте 140 см</li> <li>• Телефонная розетка устроена от паркета на высоте 30 см</li> <li>• Телевизионная розетка устроена от паркета на высоте 30 см</li> <li>• Распределительная коробка устроена от паркета на высоте 240 см</li> <li>• Включатель устроен от паркета на высоте 90 см</li> </ul> |
|--|--|---|

### რეკომენდაცია!

- გთხოვთ იყოთ ყურადღებით! გამანაწილებელი კოლოფიდან ელექტრო ფურნიტურამდე (ვერტიკალურად) არ არის რეკომენდირებული კედელზე საგნების და აქსესუარების მონტაჟი.
- Please be careful! We recommend to avoid installment of any items or accessories vertically on the area from distribution box to electricity facilities.
- Будьте внимательны! От распределительной коробки до электрических фурнитур (розеток, включателей) по вертикали не монтировать не какие конструкции.





## გაზგაყვანილობა

II სადარბაზო, IV სართული, ბინა N20

ბინის საერთო ფართი - 103,2 მ<sup>2</sup>

### პირობითი აღნიშვნები

გაზსადგმის მილი

George Fisher ALUPEX (შვეიცარია)



თერმომომენტული

George Fisher ALUPEX (შვეიცარია)



ანალიზატორი

SEITRON metan CO (იტალია)



გაზსტოპი

George Fisher PIPE LIFE (შვეიცარია)

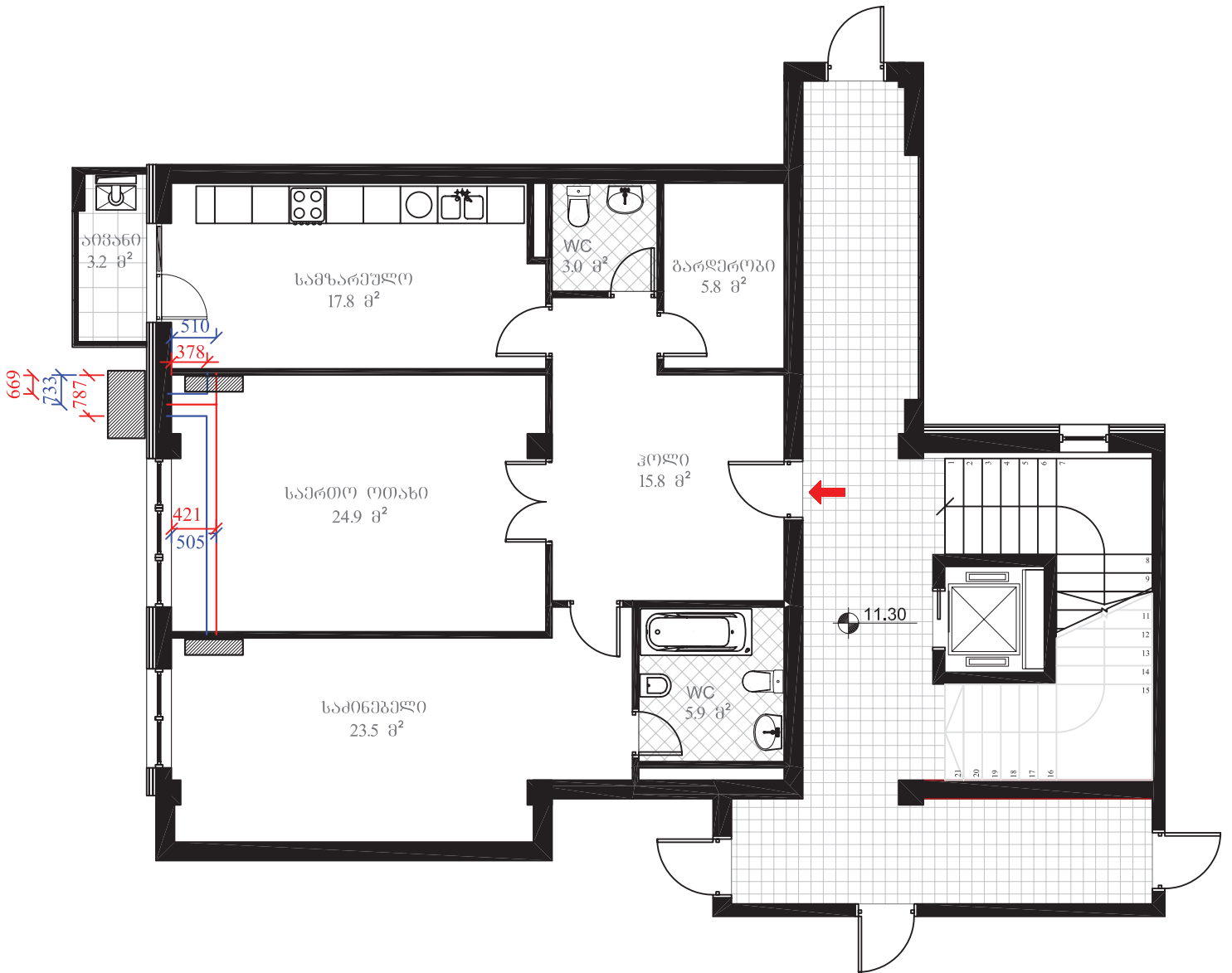


იაბაკი - გთხოვთ საყურადღებოდ მიიღოთ იაბაკის ქვეშ  
ჰორიზონტალურად განლაგებული გაზგაყვანილობის მილები,  
რათა არ მოხდეს მათი უნებლიე მექანიკური დაზიანება.

FLOOR - BE CAREFUL TO GAS-SUPPLY SYSTEMS, WHICH ARE  
HORIZONTALLY INSTALLED UNDER THE FLOOR, IN ORDER  
TO AVOID MECHANICAL DAMAGES.

ПОЛ - ПРОСИМ БЫТЬ ПРЕДЕЛЬНО ВНИМАТЕЛЬНЫМ К  
ГАЗОПРОВОДНЫМ ТРУБАМ, ГОРИЗОНТАЛЬНО  
ПРОВЕДЕННЫМ ПОД ПОЛОМ, ВО ИЗБЕЖАНИЕ  
СЛУЧАЙНОГО МЕХАНИЧЕСКОГО ПОВРЕЖДЕНИЯ.









## კონდიციონერება

II საღარბაზო, IV სართული, ბინა N20

ბინის საერთო ფართი - 103,2 მ<sup>2</sup>

### პირობითი აღნიშვნები

კონდიციონერების მილი

Tecnogaz (იტალია)



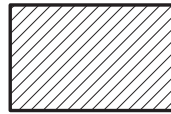
სადრენაჟე მილი

George Fisher (შვეიცარია)



გარე ბლოკი

DAIKIN (ბელგია)



შიდა ბლოკი

DAIKIN (ბელგია)



კედელი - კონდიციონერების შიდა ბლოკის ვერტიკალური მიმართულებით აკრძალულია კედლის გახვრება დაზიანება: კერძოდ აკრძალულია თაროების, ბრების, სურათების მიმაგრება.

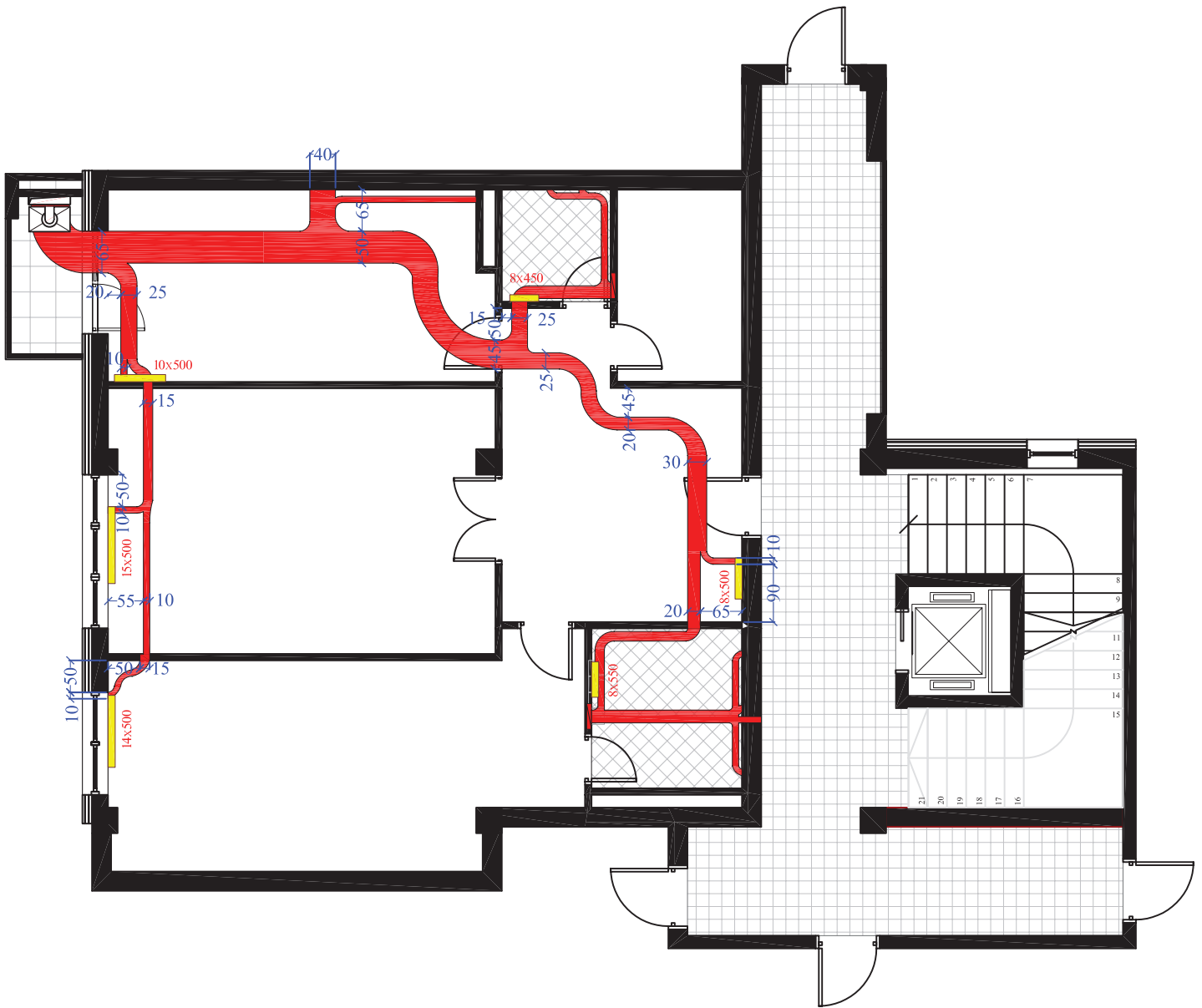
WALL - DO NOT DRILL AND DAMAGE THE WALL IN A VERTICAL DIRECTION FROM THE INNER BLOCK OF CONDITIONING: IN PARTICULAR, NO HANG SHELVES, SCONCES, AND PHOTOS.

СТЕНА - ЗАПРЕЩЕНО СВЕРЛИТЬ И ПОВРЕЖДАТЬ СТЕНУ В ВЕРТИКАЛЬНОМ НАПРАВЛЕНИИ ОТ ВНУТРЕННЕГО БЛОКА КОНДИЦИОНИРОВАНИЯ: В ЧАСТНОСТИ, ЗАПРЕЩЕНО ВЕШАТЬ ПОЛКИ, БРА И ФОТОГРАФИИ.

იაბაკი - გთხოვთ საყურადღებოდ მიიღოთ იაბაკის ქვეშ ჰორიზონტალურად განლაგებული კონდიციონერებისა და სადრენაჟე მილები, რათა არ მოხდეს მათი უნებლიე მექანიკური დაზიანება.

FLOOR - BE CAREFUL TO CONDITIONINGS AND DRAIN PIPES, WHICH ARE HORIZONTALLY INSTALLED UNDER THE FLOOR, IN ORDER TO AVOID MECHANICAL DAMAGES.

ПОЛ - ПРОСИМ БЫТЬ ПРЕДЕЛЬНО ВНИМАТЕЛЬНЫМ К КОНДИЦИОНИРОВАНИЯМ И ДРЕНАЖНЫМ ТРУБАМ, ГОРИЗОНТАЛЬНО ПРОВЕДЕННЫМ ПОД ПОЛОМ, ВО ИЗБЕЖАНИЕ СЛУЧАЙНОГО МЕХАНИЧЕСКОГО ПОВРЕЖДЕНИЯ.





# თბომაგისტრალი და რადიატორები

II სადარბაზო, IV სართული, ბინა N20

ბინის საერთო ფართი - 103,2 მ<sup>2</sup>

## პირობითი აღნიშვნები

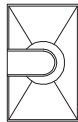
თბომაგისტრალი  
მეტალოპლასტმასის მილი  
VALSIR Pexal (იტალია)



რადიატორი  
FONDITAL (იტალია)



ქვაბი  
BIASI (იტალია)



იათაკი - გთხოვთ საყურადღებოდ მიიღოთ იათაკის ქვეშ  
ჰორიზონტალურად განლაგებული თბომაგისტრალის მილები,  
რათა არ მოხდეს მათი უნებლიე მექანიკური დაზიანება.

FLOOR - BE CAREFUL WITH UNDER FLOOR-HEATING INSTALLED,  
WHICH ARE HORIZONTALLY LAID UNDER THE FLOOR,  
IN ORDER TO AVOID MECHANICAL DAMAGES.

ПОЛ - ПРОСИМ БЫТЬ ПРЕДЕЛЬНО ВНИМАТЕЛЬНЫМ К  
ТЕПЛОМАГИСТРАЛЯМ ОТОПЛЕНИЯ, ГОРИЗОНТАЛЬНО  
ПРОВЕДЕННЫМ ПОД ПОЛОМ, ВО ИЗБЕЖАНИЕ  
СЛУЧАЙНОГО МЕХАНИЧЕСКОГО ПОВРЕЖДЕНИЯ.



მასალების ჩამონათვალი	მწამლებელი	ქვეყანა
<b>ფასადი</b>		
თბოაბიზოლიაციო მასალა (ნატურალური ქვა-ბამბა)	CAPAROL	გერმანია
ნანო ტექნოლოგიებით დამუშავებული ბუნებრივი გრანიტი (მოპირკეთება)	Baltic Brown	ფინეთი
	Giallo Venezia	ბრაზილია
<b>წყალგაყვანილობა</b>		
ცენტრალური დგარები	George Fischer	შვეიცარია
შიდა დაქსელვა	Valsir	იტალია
<b>გამომარაგება</b>		
ცენტრალური დგარები	George Fischer	შვეიცარია
შიდა დაქსელვა	Alupex	შვეიცარია
ანალიზატორები და თერმორეგულიატორები	George Fischer	შვეიცარია
<b>ელექტრომომარაგება</b>		
ელექტროსადენები	DRAKA	ჩეხეთი
ფურნიტურა	Legrand	საფრანგეთი
<b>გათობა-ცხელი წყლის სისტემა</b>		
ქვაბი	Biasi	იტალია
სექციური რადიატორები	Fondital	იტალია
<b>კონდიციონერები — მულტი-სპლიტ სისტემა (მთელი ბინის გაგრილება - გათბობა)</b>	Daikin	ბელგია
<b>შესასვლელი კარი</b>	2.5მმ ლითონის ფირფიტები ორივე მხარეს + მდფ ფირფიტები	საქართველო
ბრონირებული საკეტი	Motura	იტალია
გარე კარ-ფანჯარა (ორმაგი მინა-პაკეტი)	ნატურალური ხე — ლარიქსი (ლისტენიცა)	საქართველო (კომპანია "ვუდსერვისი")
შიდა კარი	დაშპონილი მდფ	საქართველო (კომპანია "შნო")
<b>კედლები</b>	მაღალხარისხიანი ანტიალერგიული საღებავები — CAPAROL	გერმანია
იატაკი (ძირითადი ოთახები)	მასიური ხის ("ბრაზილიური მუხა") ნატურალური პარკეტი — TAUARI (92X12.5X1.8cm)	ბრაზილია
<b>კერამიკული ფილები</b>	Ape Ceramica, Prissmacer, Keros Ceramica, Grespania, Unodefasa	ესპანეთი, იტალია
<b>სამზარეულო ავეჯი</b>	ARAN	იტალია
<b>ჩაშენებული საყოფაცხოვრებო ტექნიკა</b>		
მაცივარი	Franke	შვეიცარია
გამქურა		
გამწოვი		
სარეცხი მანქანა		
ჭურჭლის სარეცხი მანქანა		
ნიჟარა		
წყალშემრევი		
<b>სველი წერტილი</b>		
უნიტაზი	IDO	ფინეთი
ნიჟარა		
საშხაპე/აბაზანა		
წყალშემრევი ნიჟარისათვის	Grohe	გერმანია
წყალშემრევი აბაზანისათვის		
ფურნიტურა და განათება (ჭერი)	Massive	ბელგია
<b>სუსტი დენები</b>		
სიგნალიზაცია	General Electric	ისრაელი
ინტერნეტი	ოპტიკურ-ბოჭკოვანი კაბელი (პროვაიდერი - "სილქნეტი")	
ტელეფონი		
ტელევიზია		
ვიდეოფონი	Pelco	აშშ
<b>ლიფტები</b>	OTIS	საფრანგეთი (სრული კომპლექტაცია)

**შენიშვნა** — ყველა მასალა სერთიფიცირებულია და დამატებით, რაც მათგანს გააჩნია ლაბორატორიული დასკვნა საჭიროებისამებრ.

List of Materials	Producer	Country
<b>Façade</b>		
Whole facade thermoinsulation:natural stone-wool warming	CAPAROL	Germany
Naturale Granite processed by Nanotechnology	Baltic Brown	Finland
	Giallo Venezia	Brazil
<b>Water supply sewerage system</b>		
Standpipes	George Fischer	Swiss
Internal wiring	Valsir	Italy
<b>Gas supply</b>		
Standpipes	George Fischer	Swiss
Gas pipes	Alupex	Swiss
Analyzers and thermoregulation	George Fischer	Swiss
<b>Electricity Supply</b>		
Electricity wiring cables	DRAKA	Czech Republic
Accessories (switches)	Legrand	France
<b>Heating-Boiling System</b>		
Boiler	Biasi	Italy
Sectional panels	Fondital	Italy
<b>Air conditioning - multi-split system in whole apartment</b>	Daikin	Belgium
<b>Entrance door</b>	2.5mm iron slices + MDF slices	Georgia
Armored locker	Motura	Italy
Double glazed outside wooden doors & windows	LARIX (as called "Listvnitsa").	Georgia ( Company "WOOD SERVICE")
Modern design inside doors	Polished MDF	Georgia ( Company "SHNO")
<b>Walls</b>	High quality anallergic painting - CAPAROL	Germany
Floor tiles	Natural "Brazilian oak" wooden floor - TAUARI (size: 92X12.5X1.8cm)	Brazil
<b>Ceramic tiles</b>	Ape Ceramica, Prissmacer, Keros Ceramica, Grespania, Unodefasa	Spain, Italy
<b>Kitchen furniture</b>	ARAN	Italy
<b>Inbuilt household appliances</b>		
Refrigerator	Franke	Switzerland
Gas oven		
Infusion		
Washing machine		
Dishwasher		
Washbasin		
Mixer		
<b>WC</b>		
Closet basin	IDO	Finland
Washbasin		
Shower cabin / tank		
Mixer for washbasin	Grohe	Germany
Mixer for shower cabin / tank		
Ceiling lightening appliances	Massive	Belgium
<b>Low-voltage sector</b>		
Alarm-security system	General Electric	Israel
Internet	Optic-fiber communication - Provider SILKNET	
Telephone cables		
TV		
Videophone	Pelco	USA
<b>Elevators</b>	OTIS	France

NOTE: All used materials are tested in laboratories and attached with internationally recognized high quality production certificates upon necessity.

Наименование материалов	Производитель	Страна
<b>ФАСАД</b>		
Теплоизоляционный материал (каменная вата)	CAPAROL	Германия
Природный гранит (облицовка)	Baltic Brown	Финляндия
	Giallo Venezia	Бразилия
<b>ВОДОСНАБЖЕНИЕ</b>		
Центральные стояки	George Fischer	Швейцария
Внутренняя проводка	Valsir	Италия
<b>ГАЗОСНАБЖЕНИЕ</b>		
Центральные стояки	George Fischer	Швейцария
Внутренняя проводка	Alupex	Швейцария
Анализаторы и терморегуляторы	George Fischer	Швейцария
<b>ЭЛЕКТРОСНАБЖЕНИЕ</b>		
Электропровода	DRAKA	Чехия
Фурнитура	Legrand	Франция
<b>СИСТЕМА ОТОПЛЕНИЯ И ГОРЯЧЕЙ ВОДЫ</b>		
Котел	Biasi	Италия
Секционные радиаторы	Fondital	Италия
<b>КОНДИЦИОНИРОВАНИЕ - мульти-сплит система (отопление/охлаждение полной квартиры)</b>	Daikin	Бельгия
<b>ВХОДНЫЕ ДВЕРИ</b>	2.5мм стальные пластинки с двух сторон + пластинки из МДФ	Грузия
Бронированный замок	Motura	Италия
Наружные двери/окна (с двойным стеклопакетом)	Натуральное дерево - Ларикс (Лиственница)	
Внутренние двери	Шпонированный МДФ	Грузия (компания "ШНО")
<b>СТЕНЫ</b>	Высококачественная антиаллергическая краска - CAPAROL	Германия
ПОЛ (ОСНОВНЫЕ КОМНАТЫ)	Массивный паркет из "Бразильского Дуба" – TAUARI (92X12.5X1.8cm)	Бразилия
<b>КЕРАМИЧЕСКИЕ ПЛИТЫ</b>	Ape Ceramica, Prissmacer, Keros Ceramica, Grespania, Unodefasa	Испания, Италия
<b>КУХОННАЯ СТЕНКА</b>	ARAN	Италия
<b>ВСТРОЕННАЯ БЫТОВАЯ ТЕХНИКА</b>		
Холодильник	Franke	Швейцария
Газовая плита		
Вытяжка		
Стиральная машина		
Посудомойка		
Раковина		
Смесители		
<b>САМУЗЛЫ</b>		
Унитаз	IDO	Финляндия
Раковина		
Ванна/буш-кабина		
Смеситель (для раковины)	Grohe	Германия
Смеситель (душ-кабина)		
Фурнитура и освещение (потолок)	Massive	Бельгия
<b>СЛАБОТОЧНОЕ ХОЗЯЙСТВО</b>		
Сигнализация	General Electric	Израиль
Интернет	Опτικο-волоконный кабель (провайдер - "Силкнет")	
Телефон		
Телевидение		
Видеофон	Pelco	США
<b>ЛИФТЫ</b>	OTIS	Франция (полная комплектация)

ПРИМЕЧАНИЕ - все материалы сертифицированы и дополнительно, ряд материалов имеет лабораторные заключения по необходимости

# რეკომენდაცია

## საცხოვრებელ ბინებში პარკეტის ექსპლუატაციის შესახებ:

იმის გათვალისწინებით, რომ ხე, როგორც ბუნებრივი მასალა, ექსპლუატაციისას განაგრძობს „მუშაობას“ გვსურს შემოგთავაზოთ რჩევები მის მოვლასთან დაკავშირებით:

- პარკეტის ფიცრების სეზონური შევიწროვებისა და გაფართოვების ზემოქმედების ეფექტის შესამცირებლად ბინაში აუცილებელია ტენიანობის დონის შენარჩუნება 45–60% ფარგლებში, ხოლო ტემპერატურის — 18–23°C ფარგლებში, მთელი წლის განმავლობაში. ბინაში ჰაერის შეფარდებითი ტენიანობის მკვეთრი ცვლილებების შემთხვევაში (ზამთარში 35% ნაკლებად ან 70%—ზე მეტად ზაფხულში) შესაძლოა ფიცრებს შორის გაჩნდეს ნაპრალები. მსგავს შემთხვევაში, არასათანადო ექსპლუატაციის და მოვლის ინსტრუქციების უგულებელყოფის შედეგად გაჩენილ დეფექტებზე კომპანია არ იქნება პასუხისმგებელი;
- გაითვალისწინეთ, რომ დაზიანებებზე, რომლებიც გამოწვეულია დარტყმებით, გადაჭარბებული წმენდით, ბუნებრივი ცვეთით და ა.შ კომპანია იხსნის პასუხისმგებლობას;
- ასევე, გთხოვთ თავი შეიკავოთ კომპანია „აიდეკოს“ წარმომადგენლის მიერ ბინის დათვლიერებამდე და მიღება—ჩაბარების აქტის გაფორმებამდე ნებისმიერი გარემონტების, აღდგენის ან გაპრაილების მცდელობისაგან, რადგან ამ შემთხვევაში კომპანია არ იქნება პასუხისმგებელი შესაძლო დეფექტებზე.

## RECOMMENDATION

### ON WOOD FLOORING MAINTENANCE IN APARTMENTS:

Taking into consideration that wood as a natural material continues to “work” during exploitation we recommend following caring instructions:

- To limit seasonal temperature volatility effects - widening or shrinkage of wood flooring, normal interior environmental conditions must be maintained. Normal interior environmental conditions mean humidity of 45% -60% and temperature 18-23°C year round. In case of humidity discrepancies (less than 35% in winter and more than 70% in summer) there is a risk that cracks will appear between wood floor boards. Company is not responsible for any damages resulting from failure to follow maintenance procedures.
- Please, consider that for any damages caused by stroke, excessive cleaning and natural wear and tear company will not take responsibility.
- Also, please avoid renovation, restoring and polishing of wooden flooring until IDECO representative will not finally observe apartment and assign hand over document with an owner.

## РЕКОМЕНДАЦИЯ

### ПО ЭКСПЛУАТАЦИИ ПАРКЕТА В ЖИЛЫХ КВАРТИРАХ:

Поскольку дерево как природный материал при эксплуатации продолжает «работать», хотим предложить советы касательно ухода за паркетом:

- Для уменьшения эффекта сезонного сужения и расширения, в квартире необходимо поддерживать влажность 45-60% и температуру 18-23°C круглый год. В случае резких перепадов относительной влажности воздуха в квартире (менее 35% зимой или более 70% летом) между досками могут появиться зазоры. В таких случаях компания снимает с себя обязанности. А также, гарантия не распространяется на дефекты, причинами которых являются ненадлежащий уход или несоблюдение инструкций по уходу.
- Просим усмотреть, что компания снимает с себя обязанности касательно повреждений, которые вызваны ударами, чрезмерным трением, естественным износом и т.д.
- Просим воздержаться от любых попыток отремонтировать, восстановить или перешлифовать паркетный пол до осмотра специалистом компании «АИДЕКО» и до оформления акта приема и сдачи. Компания снимает с себя обязанности касательно дефектов, появившихся в таких случаях.

## IDECO

თბილისი, მარი ბროსეს ქ. №2  
2 Marie Brosset str. Tbilisi  
Тбилиси, ул. Мари Броссе №2  
Tel.: +995 322 998 588  
+995 555 553 533

[www.ideco.ge](http://www.ideco.ge)